

ESPECIALIZACIÓN en

IMAGENOLÓGIA

BUCAL Y MAXILOFACIAL



CERTIFICACIÓN INTERNACIONAL  

Información



Duración: 2 años



Inicio: Abril 2025



Modalidad: Semipresencial



Título: **ESPECIALISTA EN RADIOLOGÍA BUCAL Y MAXILOFACIAL**

Certificado por la Faculdade Do Centro Oeste Paulista - FACOP



Clases: Sincrónicas, asincrónicas y prácticas presenciales



**CERTIFICACIÓN
INTERNACIONAL**

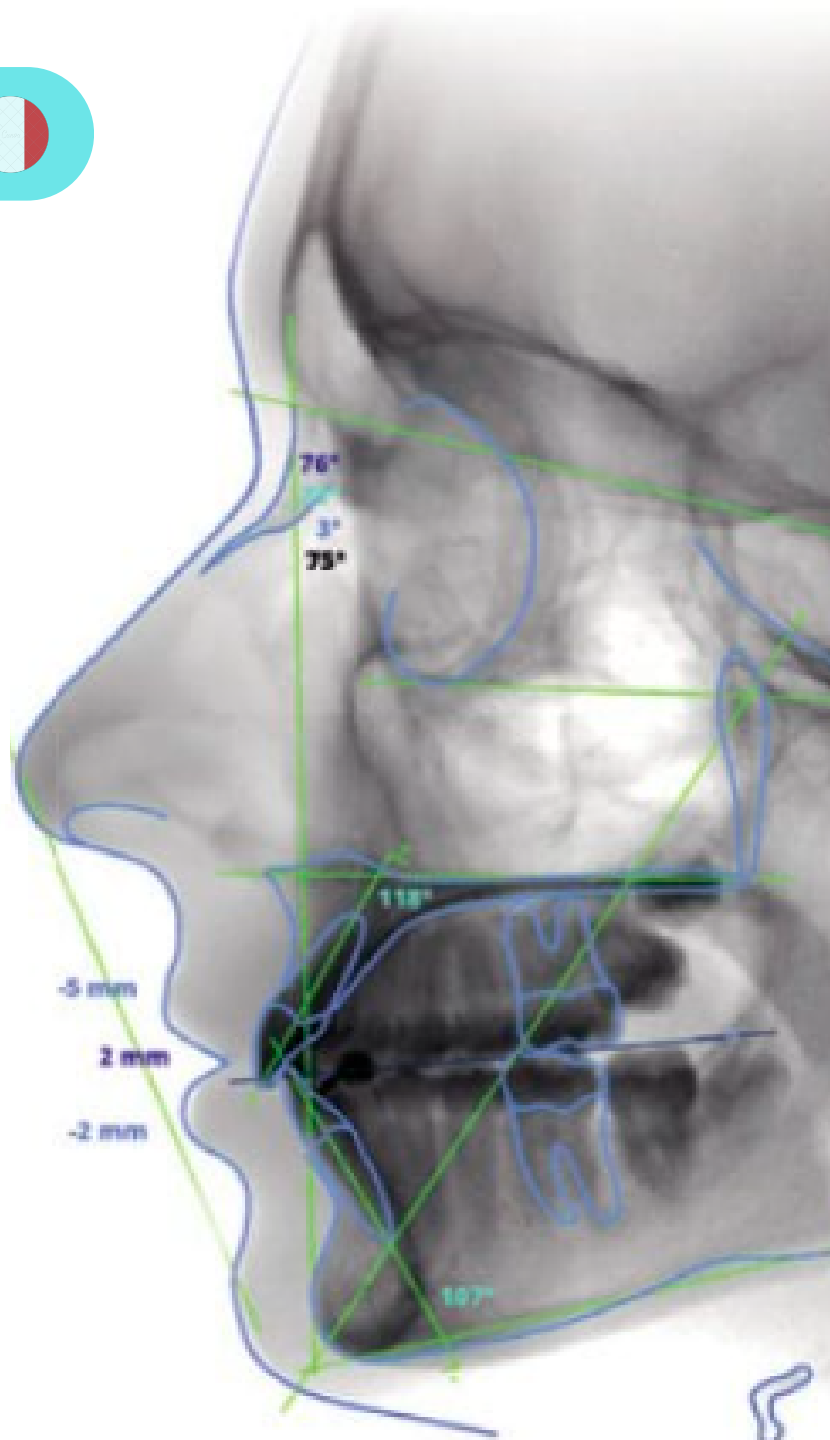


Dirigido a:

Profesionales Odontólogos, Cirujanos Dentistas o equivalente que busquen fortalecer los conocimientos sobre la anatomía imagenológica y aprender el uso adecuado de las técnicas imagenológicas, junto con el empleo de equipos 3D de última tecnología para adquisición de imágenes mediante software, lo que permite una mayor precisión en las imágenes y evidencia detalles útiles para un mejor diagnóstico y posterior tratamiento.

Metodología INMERSIVA

Gracias a una metodología activa con un enfoque teórico - práctico, que incluye rotaciones en modernas instalaciones de aliados estratégicos con amplia experiencia en la innovación y tecnología 3D; conocerás cómo aplicar de manera inmediata en tu práctica profesional lo aprendido.



Coordinador del Programa Dr. Andrés Agurto

Especialista en Radiología Bucal y Maxilofacial



- Maestría en Docencia en Educación Superior. Universidad Científica del Sur (UCSUR).
- Especialista en Radiología Bucal y Maxilofacial. Universidad Peruana Cayetano Heredia (UPCH).
- Cirujano Dentista egresado de la Universidad Peruana Cayetano Heredia (UPCH).
- Director General del Instituto de Diagnóstico Maxilofacial (IDM).
- Coordinador de la Especialidad en Radiología Oral y Maxilofacial modalidad semipresencial UPCH 2009-2012
- Coordinador de la Especialidad en Radiología Bucal y Maxilofacial Modalidad Presencial USMP 2014 - 2017
- Miembro Consultivo de la Fundación Instituto Hipólito Unanue (FIHU).
- Miembro Fundador de la Asociación Latinoamericana de Radiología e Imagenología Dento-Maxilofacial (ALARID).
- Miembro Fundador de la Asociación Peruana de Radiología Bucal y Maxilofacial (APERBUM).
- Miembro Honorario de la Asociación Peruana de Peritos y Auditores Odontológicos (APPAO).
- Miembro Activo en "The International Association of Dento-Maxillofacial Radiology" (IADMFR).
- Miembro Asociado de la Academia de Estomatología del Perú.
- Líder de Opinión en Planmeca Oy. End-User training at Planmeca Digital Academy (Helsinki - Finlandia).
- Conferencista en el Área de Radiología Bucal y Máxilofacial en diferentes eventos Científicos Nacionales e Internacionales (Argentina, Bolivia, Brasil, Chile, Colombia, Costa Rica, Ecuador, El Salvador, Guatemala, Nicaragua, México, República Dominicana, Venezuela).
- Autor y co-autor de diferentes publicaciones científicas de la especialidad.

Conoce a tu Doctor



23 Docencia
años universitaria



PLANA DOCENTE

NACIONALES →

INTERNACIONALES →



01

DR. RODRIGO SALAZAR

Especialista en Ortodoncia y en Radiología. Especialista en Rehabilitación Bucal y Maxilofacial



02

DRA. MARLENE BARROSO

Especialista en Radiología Bucal y Maxilofacial



03

DR. ELÍAS RIVERA

Especialista en Rehabilitación Oral. Docente Posgrado Universidad de Maryland



04

DR. ENRIQUE SIERRA

Especialista en Radiología Bucal y Maxilofacial



05

DR. YALIL RODRÍGUEZ

Especialista en Ortodoncia y en Radiología Bucal y Maxilofacial y Especialista en Ortodoncia



06

DR. ALFREDO ZUIKO

Especialista en Cirugía Bucal y Maxilofacial



07

DR. ENRIQUE GONZÁLEZ

Especialista en Ortodoncia y en Radiología Bucal y Maxilofacial



08

DRA. YAZMÍN PARIAMACHI

Especialista en Radiología Bucal y Maxilofacial - MBA (FIU Florida)



09

DR. JULIÁN GONZÁLEZ

Especialista en Radiología Bucal y Maxilofacial



10

DR. ISRAEL ROJAS

Especialista en Periodoncia e Implantes. Maestría en Rehabilitación Oral y Doctorado en Ciencias Odontológicas

- LÍDERES DE OPINIÓN
- EXPERIENCIA
- PROFESIONALISMO
- DOMINIO DEL TEMA



ESPECIALISTAS →

La plana docente del programa se encuentra compuesta por destacados profesionales que dirigen innovadores proyectos e implementan la tecnología digital de última generación en su práctica clínica a nivel nacional e internacional.

Contamos con especialistas en las diferentes áreas de la odontología:

IMAGENOLOGÍA



ANATOMÍA



PATOLOGÍA



INVESTIGACIÓN



INTERNACIONALES

NACIONALES

MAPA CURRICULAR

PRIMER CUATRIMESTRE

	Semanas
• ANATOMÍA TOPOGRÁFICA APLICADA DE CABEZA Y CUELLO	16
• HISTOLOGÍA Y EMBRIOLOGÍA BUCO MAXILOFACIAL	16
• FOTOGRAFÍA CLÍNICA	16
• REVISIÓN ACTUALIZADA DE LA LITERATURA I	16

SEGUNDO CUATRIMESTRE

	Semanas
• IMAGENOLOGÍA BUCAL Y MAXILOFACIAL I	16
• INVESTIGACIÓN APLICADA A LA IMAGENOLOGÍA I	16
• PATOLOGÍA BUCAL	16
• REVISIÓN ACTUALIZADA DE LA LITERATURA II	16

TERCER CUATRIMESTRE

	Semanas
• IMAGENOLOGÍA BUCAL Y MAXILOFACIAL II	16
• INVESTIGACIÓN APLICADA A LA IMAGENOLOGÍA II	16
• PATOLOGÍA MAXILOFACIAL	16
• ROTACIONES EN SERVICIOS DE DIAGNÓSTICO Y TECNOLOGÍA DIGITAL I (*)	4

CUARTO CUATRIMESTRE

	Semanas
• IMAGENOLOGÍA BUCAL Y MAXILOFACIAL III	16
• INVESTIGACIÓN APLICADA A LA IMAGENOLOGÍA III	16
• REVISIÓN ACTUALIZADA DE LA LITERATURA III	16
• DIAGNÓSTICO EN ODONTOLOGÍA I	16

QUINTO CUATRIMESTRE

	Semanas
• IMAGENOLOGÍA BUCAL Y MAXILOFACIAL IV	16
• INVESTIGACIÓN APLICADA A LA IMAGENOLOGÍA IV	16
• REVISIÓN ACTUALIZADA DE LA LITERATURA IV	16
• DIAGNÓSTICO EN ODONTOLOGÍA II	16

SEXTO CUATRIMESTRE

	Semanas
• GESTIÓN ESTRATÉGICA DE NEGOCIOS	16
• DIAGNÓSTICO EN ODONTOLOGÍA III	16
• ODONTOLOGÍA DIGITAL	16
• ROTACIONES EN SERVICIOS DE DIAGNÓSTICO Y TECNOLOGÍA DIGITAL II (*)	4

(*) Obligatoria

Modalidad de clases



Teórico - Práctico - Clínico



Modalidad virtual



Modalidad virtual



Rotación presencial

Clases sincrónicas:



Las clases sincrónicas se realizarán de la siguiente manera (*):

2 - 3

VECES POR SEMANA

FRECUENCIA



8:00 PM.

VARÍA SEGÚN CURSO

HORA DE CLASES (*)



1 - 2

HORAS

DURACIÓN DE CLASES (*)



(*) Hora peruana

Rotaciones y pasantía:



Al término del 3er. cuatrimestre



ROTACIÓN PRESENCIAL (*)

Al término del 6to. cuatrimestre



ROTACIÓN PRESENCIAL (*)



Ambas rotaciones a cargo del
DR. ANDRÉS AGURTO



PASANTÍA EN BRASIL (**)



A cargo del
DR. RODRIGO SALAZAR



(*) Obligatoria

(**) Opcional

El **PERFIL** del **RADIÓLOGO** Maxilofacial en la **ERA DIGITAL** **EVOLUCIÓN**



Conocimiento avanzado

Amplio conocimiento de las técnicas de imagenología digital, siendo capaz de interpretar las imágenes con óptima precisión.



Dominio

El uso del Software permite afianzar la habilidad en el manejo de imágenes y ofrecer diagnósticos certeros.



Enfoque interdisciplinario

El trabajo en equipo con otros profesionales de la salud asegura el éxito en el tratamiento de los pacientes.



Compromiso

La formación continua en nuevas tecnologías ofrece el servicio actualizado y amparado en la evidencia.



Experiencia

El conocimiento mejora la experiencia del paciente, reduciendo tiempos y ansiedad en los pacientes.

La Especialización de **IMAGENOLÍA** Bucal y maxilofacial permitirá a los participantes acceder al conocimiento avanzado, práctica digital y experiencia de contar con las siguientes ventajas que ofrecemos:



»»»»»»»»»» **INFÓRMATE**

LOS **REQUISITOS** del **PROCESO DE MATRICULA**

**ESCANEA
EL QR**



Informes



www.idmeduccion.com



981 184 697



educacioncontinua@idmperu.com

